



让声音更专业

让专业更简单

# 初心· 技术为本

打造中国的世界级专业品牌

从二十世纪八十年代中以来,中国从全球最大的专业音响市场逐渐发展成全球最大的专业音响生产制造基地。巨大的国际国内市场需求在不断地推动中国专业音响制造产业向更深和更广的维度发展。如何让中国品牌在面对未来国内和国际高端市场的竞争,站上新的制高点,从“中国制造”走向“中国创造”,是相当一部分企业在思考和规划的目标。

上海亿光数码科技有限公司在2022年初正式向市场推出了EMX品牌旗下的“小型全频恒定指向性慢衰减阵列扬声器”,并在激烈的国际高端市场竞争中成功入围。

我们的理念：  
脚踏实地、科研现行、技术创新、精益求精

项 珏 先生

EMX品牌创始人之一,中国演艺设备技术协会音响专业专家







# 静心·耕耘二十载

## EMX品牌进入国际高端市场

2003年成立的上海亿光数码科技有限公司(以下简称“亿光科技”)其研发中心坐落在上海浦东张江高新开发区,数千平米的各类实验室和先进的技术设备,在公司科研人员的不懈努力下,经过二十年潜心研发,已经获得30多项国家技术专利,填补了多项专业行业领域的国家空白。先后开发出超过200多种高科技产品,并为超过百余项国家和地区的重点项目提供了高品质的专业设备和一流的技术服务,其中包括国家大剧院、中国国家会展中心,中国国家馆,北京电视台,上海电视台、上海世博会,上海科技馆,上海自然博物馆、上海主题乐园,广交会,上海图书馆、上海文化广场大剧院,上海东方艺术中心,英国惠灵顿国际学校等。EMX是上海亿光数码科技有限公司旗下的高端专业音频品牌,现已进入国际高端市场。

**EMX** 

**EVOLUTIONARY**

- MAGIC BOX -

经典案例

01  
中国国家大剧院





# 02

## 上海东方艺术中心





03  
上海文化广场大剧院





中国进出口商品  
交易会展馆(广州)





05  
中国国际进口博览会





中国国家馆





07  
上海图书馆东馆





东盟博览会(广西)





09  
上海城市规划馆





上海影城

10





上海海昌海洋公园





# 12

## 上海主题乐园





## 精选合作案例

### 剧场剧院类

中国国家大剧院  
重庆大剧院  
上海东方艺术中心  
上海大剧院  
上海文化广场剧院  
上海惠林顿国际学校剧院  
上海交响乐团音乐厅  
上海戏剧学院实验剧院  
江苏省昆山文化艺术中心  
湖北省恩施文化艺术中心

### 体育场馆

上海梅赛德斯奔驰文化中心  
上海旗忠体育城网球中心  
上海宝山体育中心  
上海八万人体育场

### 大型展馆

广东省广交会展馆  
国家会展中心(上海)  
上海科技馆  
上海图书馆东馆  
中国国家馆  
上海浦东图书馆  
江苏省南京博物馆  
江苏省苏州御窖金砖博物馆  
南方红军三年游击战争纪念馆(江西)  
上海城市规划馆  
上海世博中心  
上海自然博物馆  
中国船舶馆(上海)

### 主题乐园

上海主题乐园  
上海海昌海洋主题乐园  
安徽省芜湖方特欢乐世界  
横店影视城  
浙江省横店飞行影院

### 影院类

上海规划馆球幕电影  
江苏省苏州同里湖8K影院  
江苏省靖江星华LED影院  
江苏省靖江星华LED影院  
横店影院  
上海影城

### 学校类

惠灵顿(中国)南通惠立学校  
上海海事大学  
上海惠林顿国际学校  
上海交通大学  
上海经济管理学校  
上海敬业中学(百年名校)  
中共上海市委党校  
中国浦东干部学院

### 多功能厅 指挥大厅类

上海图书馆东馆多功能厅  
嘉兴政府指挥大厅  
上海经济管理学校多功能厅  
上海Happy Park多功能厅  
上海奉贤区人民政府多功能厅  
上海红塔豪华酒店多功能厅  
上海虹桥自贸城多功能大厅

上海交通大学报告厅  
上海锦江小礼堂  
上海中国船舶馆多功能厅  
深圳会展中心高峰论坛  
长三角数字化安防产业高质量发展论坛(苏州)  
华东电力大厦

### 会议中心 礼堂类

博鳌亚洲论坛(海南)  
APEC北京峰会  
上海国际会议中心  
北京文化部会议室  
第18届东盟博览会(广西)  
江苏省苏州市吴中区公检办公楼  
江苏省无锡市公安局  
江苏省无锡市市民中心  
上海北外滩来福士会议室  
上海图书馆东馆会议室  
深圳市照明与显示工程行业协会会议厅

### 商用娱乐类

海南博鳌索菲特大酒店  
杭州西湖国宾馆  
江苏省扬州金陵大酒店  
上海富豪东亚大酒店  
上海环球国际金融中心  
上海金茂大厦  
上海外高桥皇冠假日酒店  
上海新晖豪生大酒店  
上海新世界丽笙大酒店  
上海中心大厦  
上海中信泰富广场

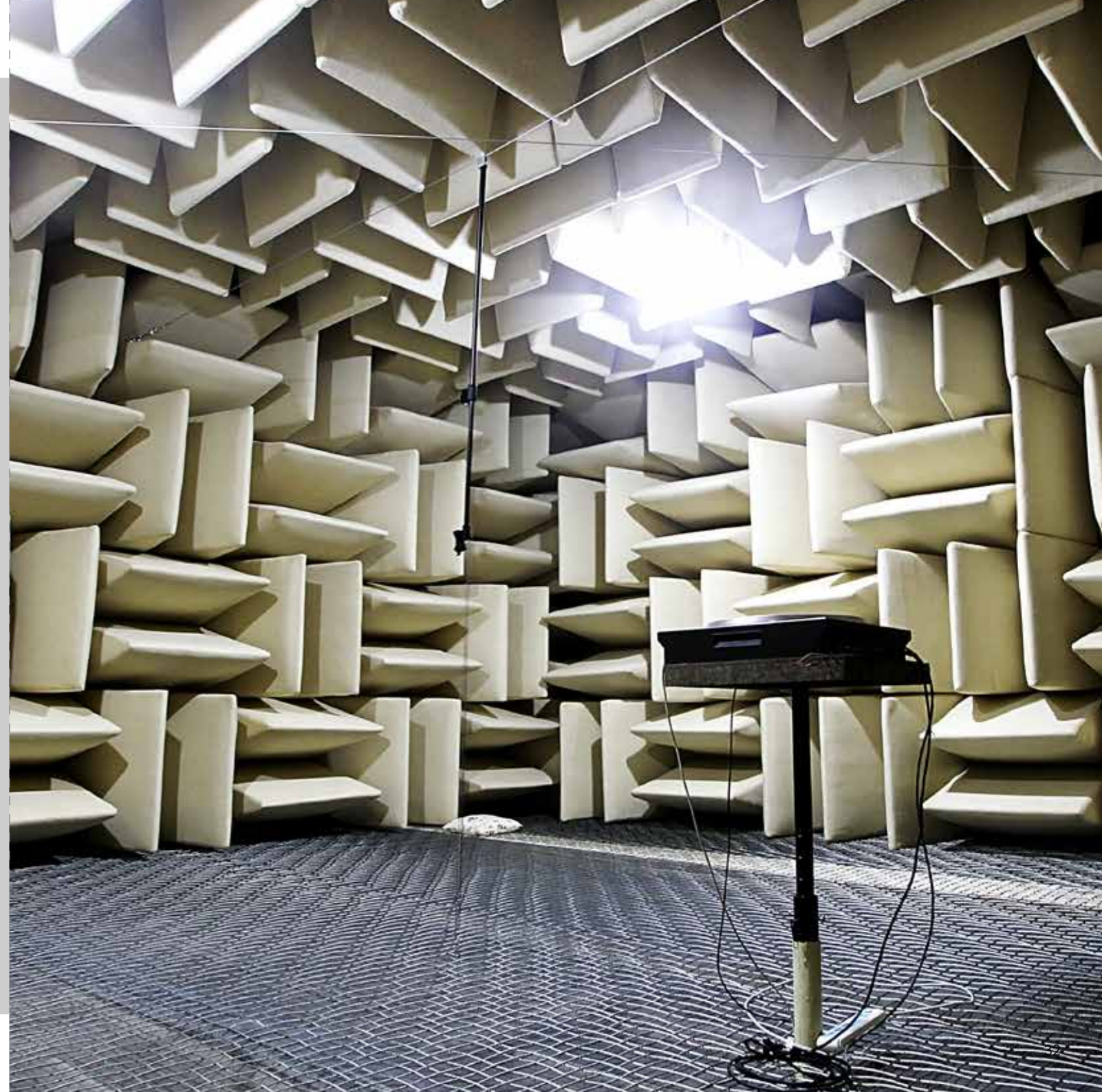


# 三十年近百项工程之积累

## 历时7年研发新概念扬声器系统

亿光科技的研发团队具有三十年，参与了超过百项国际国内各类大型音响工程项目的实际经验，对国内外各类先进产品具有深刻的了解和实践应用经验。这是亿光科技突破传统，开发新技术新产品的基础所在。

亿光科技响应国家“科技创新”的号召，以技术开发为先导，静下心来潜心研发，从原理到方法、从结构到材料、从技术到艺术，耗时7年多，在材料、设计与制造工艺上实现了革命性的技术突破，推出了完全自主研发的小体积“全频慢衰减恒定指向性阵列扬声器”系列产品，并以EMX这个魔幻品牌面世。EMX音箱的魔幻在于它集点声源、阵列和线阵列扬声器之优点于一身，突破了传统扬声器的一些传统概念，打破了扬声器的应用界限，它超越传统认知的属性，让人耳目一新，这是EMX作为中国的自主专业产品跻身世界高端市场的基础所在。







**EMX**  **EVOLUTIONARY**  
MAGIC BOX

## “更小更高效”是一种进化的魔法

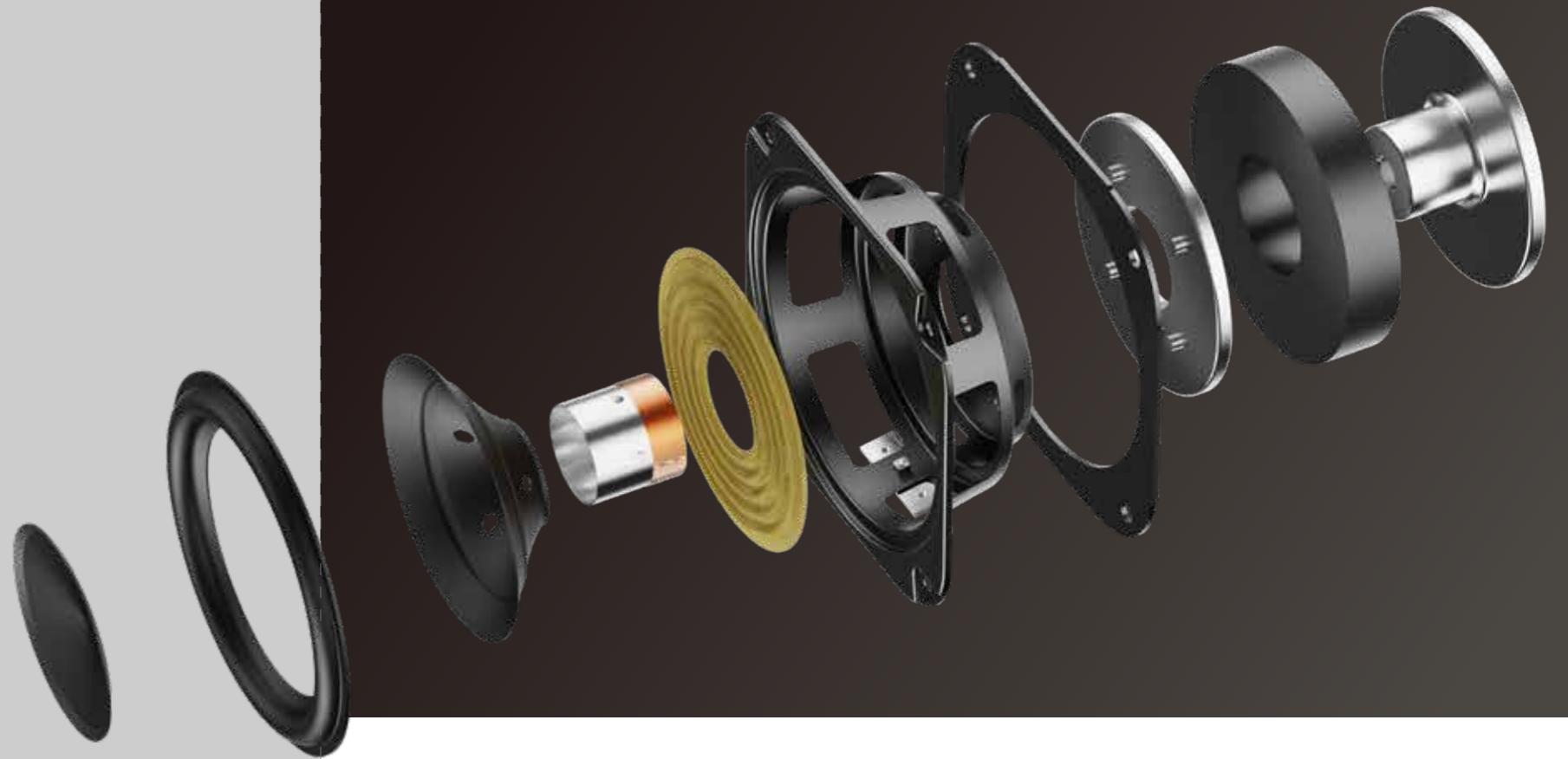
EMX 品牌源自于 Evolutionary Magic Box 的缩写，如同“不断进化的魔幻盒”，EMX 的“全频慢衰减恒定指向性阵列扬声器”系列产品以更紧凑小巧的体积和全面超越认知的优异性能，为专业扩声系统构建带来了具有突破性的设计应用理念。尤其是在剧院、电影厅、报告厅、教学厅堂等，特别是未来采用 LED 屏幕的高清电影院，在提高厅堂语言清晰度、改善立体声域方面具有“前所未有”的革命性突破。

秉承自主创新的理念，EMX 品牌将革新的技术与前卫的设计、精湛的制作和严苛的品控相结合，为用户带来耳目一新的视觉效果和崭新的音色趋向，把对前瞻声学科技的非凡追求变成呈现于用户耳畔的一种极致享受。



# 更小体积 · 更强性能

EMX 全频恒定指向性阵列扬声器



**声压更大:**  
最高声压级可达141 db



**频率更宽:**  
低频至60 Hz, 高频达20k Hz



**轻盈小巧:**  
宽度:130 mm, 4KG-9KG



**卓越的能量控制能力:**  
垂直覆盖角 30° 水平覆盖角 120°



**强悍远投能力:**  
倍程衰减3dB(单只), 声场覆盖均匀



**能适应各种环境:**  
全金属复合材料+箱体特殊表面处理 防水等级IP56





# 突破传统

## 更大的声压级

声压级比同体积扬声器高约20%

## 更小的体积

体积比同声压级传统扬声器减少约80%

## 更低的下限频率

频响范围是同体积扬声器频宽范围的约2倍

## 更低的能耗

能耗仅为同等声压级传统扬声器的约50%

## 更友善的适用条件

啸叫概率比同等声压级传统点声源  
扬声器低约80%

## 更远的投射距离

投射距离是同等声压级的传统点声源  
扬声器的约3倍

## 更强的环境适应性

与传统比易于安装、易于与装修配合

## 更广的适用范围

与传统比打破了传统的应用分类

## 更友善的适用条件

除水下以外的任何场合

## 更优越的性价比

与传统比可以用更少的扬声器构筑系统



# 技术的价值 突破传统认知



## 同轴非均质复盆膜技术

EMX音响单元采用特制的同轴非均质复盆膜技术,大大改善了音质,实现了扩声音箱的音质可以同录音棚级别的音质媲美,EMX音箱无论是近听还是远投都能有HiFi级别的音质感受。



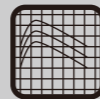
## 锥形波导控制技术

EMX独创的锥形波导技术,大大降低了传统锥形波导器难以克服的失真(号角声),大幅度提升了“短喉颈”锥形波导器的声能控制力,为大声压级扬声器的小型化,带来了革命性的进步。它可以应对各种复杂的工程环境及建声条件,它为未来从剧院到会议室的各类扩声系统、多声道沉浸式系统提供了更理想的音频设备。



## HDM高密度充磁技术 (High Density Magnetizing)

EMX采用独特的HDM高密度充磁技术可以使得EMX的新复合氧化铁磁钢磁路获得理想的高效磁路结构,它既可与稀土钕磁钢磁通密度媲美,又可克服稀土磁钢大功率高温时的退磁问题。使小型化的EMX扬声器能承载更大的功率,有更高的声压级,真正做到小体积大能量。



## 高超的制造工艺技术 (精准耦合配对技术)

精密仪器级的制造工艺技术,保证了EMX音箱中的单元之间获得了无与伦比的正向耦合关系,使之实现了与线阵列般的慢衰减特性,在EMX音箱的覆盖范围内,声音投射距离会更远,声场均匀度会有质的飞跃。

# “小而强大”的背后是 扎实的技术实力



## 对比式集能导流技术 (BECAD)

根据声学鼻祖Beranek先生的理论,EMX自主开发的对比式集能导流技术 (BECAD) 在EMX超低音箱中使用,同样可以获得理想的低音下限频率和力度感,有效的增强输出能效。这是EMX对低频扬声器的一个具有革命性的贡献。  
(BECAD: Beranek Energy Concentrative Airflow Diversion)



## DiracMAD无损指向可调技术

EMX从航空领域空气动力学技术中获得灵感,研发出DiracMAD指向可调技术,使得扬声器在指向性调整过程中频宽和声压能量都不受到影响,大大提高了小型扬声器作为扩声系统的转换效能,使其能与大型扩声系统在能量、频宽、可控范围等相媲美。  
(对比DiracFlx指向性可调技术是以牺牲频宽和能量为代价的)  
(Mechanical Adjustable Directivity)



## 蜂窝式纸盆技术

EMX开发的特制纤维复合材料,配上蜂窝式设计制作纸盆,有效减少了分割震动带来的失真,使EMX扬声器有更高的灵敏度和理想的动态范围,音色干净,不论是表现大动态的电影,还是细腻的音乐都能有极佳的还原度。



## 全天候防水技术

EMX具有超强的放水及腐蚀能力,能适用于各种户外复杂环境。其外壳采用全金属复合材料打造,加之特制的防护图层,使其防护等级达到IP56。



## 恒定指向性阵列扬声器

### CRA系列

#### 全频紧凑型慢衰减恒定指向性阵列扬声器

突破传统小型扬声器小声压的观念，最大声压级可达138dB。具有60Hz-20kHz的宽频范围，小体积的精妙紧凑设计，使其可以灵活运用于各种类型的场所，轻松应对具有挑战性的复杂声学环境。



### PRA系列

#### 全频紧凑型恒定指向性阵列扬声器

采用更高级别的第三代EMX专业大功率小口径单元，可达141dB最大声压级，提供有源版本和无源版本供选择，增加后置式功放，拥有丰富的输入接口，由波速控制技术设计的多种恒定指向性控制器件，为音响工程师提供了更多选择。

### 横柱系列

#### 全频段紧凑型横柱扬声器

运用前沿的创新直线阵列技术，声压级高达129dB，达到专业监听级的音质水准。指向角度做到水平覆盖角110°与垂直覆盖角50°，远距离保持声压一致性。紧凑横柱设计为灵活度高，解决中大型场合中置扩声、前区补声以及返送扩声的声音质量与环境美观的难题。



### 超低音系列

#### 超重低音扬声器

特殊设计的高强度音箱，更小巧、结构更紧凑、重量轻、安装便捷。特殊研发的长行程大功率低音单元，可为系统提供更为宽广的低频响应，使低频响应频率达到30Hz，为各类扩声场合提供极宽的带宽、浑厚纯正的音色、传奇的冲击力和震撼的大动态效果。





# 颠覆传统

## 剧场剧院

- » EMX恒定指向性阵列扬声器拥有小巧的体积、优异的电声能转换效率(大声压)、宽频带、慢衰减带来的远投射能力、高保真的音色、完美的音色融合度和优异的水平垂直方向上的控制能力。
- » 不仅可以作为中小型剧场剧院的主扩声,而且在大型剧场剧院是前、中、后区补声、台唇补声、降低声像、环绕声、舞台返送、舞台扩声等的极佳选择。
- » 在剧院、电影院等场所构成的无与伦比的宽阔的立体声域,颠覆传统概念,具有行业的开拓性意义。
- » 在改善剧场剧院的声场不均匀度、均衡的频响、丰满的音色、声像位子,尤其是前区“皇帝位”的声音的“头顶感”、声音的明晰度等方面具有难以比拟的优越性。



横柱系列扬声器以其优越的特性,和小巧的体积,可以灵活适用于各类剧院,与各种装饰相配合,是剧场剧院台唇补声,舞台返送、眺台补声的最佳选择。



组合型全频阵列扬声器为中小型剧院量身定制,作为主扩声既能解决声像不一致问题,又能最大程度扩大立体声域。





# 超越认知

## 会议中心、礼堂

- » EMX恒定指向性阵列扬声器在各类会议中心、礼堂中使用有着得天独厚的优势。
- » 其卓越的指向性控制能力极大地降低了扬声器对环境建声条件的要求,使其能在各种复杂、苛刻的建声环境中仍具有优异的语言清晰度。
- » 更优异的慢衰减特性,能有效且大幅提高会场及厅堂的声场均匀度,使前区和后区的与会人员都有一致的参会体验。
- » 独特的外形设计和便捷多样的安装方式,使其能游刃有余地配合各种装修风格和材质。
- » 可吸顶安装的横柱型扬声器具有更强的工程适应性和装潢配合度。



全频阵列扬声器CRA系列可在32米距离上获得超过118dB的最大声压级声能量。

可吸顶式和落地横装的横柱型全频阵列扬声器。





# 重塑边界

## 大型展馆、多媒体展示

- » EMX恒定指向性阵列扬声器系列可广泛应用于各类大型展馆和多媒体展示空间,可在大型展馆获得剧院般的与众不同的声音体验。
- » 其小型化、轻量化的设计为流动展示和固定安装带来极大的便利。
- » 在多媒体展示空间中,EMX优异的指向性控制能力和慢衰减特性带来的均匀的声能覆盖,为沉浸式声音系统提供了比以往更优异的硬件平台。
- » 高保真的还原能力,加上小巧造型,使其能被很好地隐藏起来,做到“只闻其声,不见其形”,让观众真正获得身临其境的沉浸式体验。



可以用作返送与中置的横柱型扬声器。



恒定指向性扬声器CRA系列与小型大声压的超低音扬声器,安装便捷。此组合轻松驾驭更类活动。





# 沉浸体验

## 主题乐园、文化小镇

- » EMX的CRA防水系列具有真正意义上的强大的户外防护功能。可以适用在除水下以外的任何户外场所。
- » 其小巧的体积60Hz-20kHz的频响范围, 监听级的优美音色, 最大声压级达141dB, 可以将主题乐园类的景点、巡游、引道等的氛围沉浸感提升到“剧院”的境界。
- » IP56级别全天候防水性能, 采用天然纳米级矿石作为外层防腐涂层。具有“永久”不褪色和抗氧化的稳定性, 赶超了国际同类产品。
- » 是国产同类产品中, 第一个被国际顶尖主题乐园所运用的品牌。



恒定指向性阵列扬声器CRA系列具有IP56的防护等级, 可经受特大暴雨的考验。采用天然纳米级矿石色作为外层防腐涂层, 在户外具有“永久”不褪色的稳定性, 保障主题乐园沉浸式游玩不失误。



# 超凡能力

## 指挥大厅，多功能厅

- » EMX高品质单元和优异的系统结构设计，实现了在倍程距离上仅有2.7dB衰减.这一慢衰减特性为市场带来了巨大的应用价值。
- » EMX的CRA系统面对五面全是玻璃的指挥大厅、长混响大空间，发挥自如，同样可以提供良好的声场均匀度和语言清晰度。
- » 优美流畅的外形设计以及紧凑的扬声器结构，能很好地匹配各类装修风格和苛刻复杂的建筑条件。
- » 与传统中小型线阵列比，具有极大的费效比优势和更强的工程适应性，降低了工程协调障碍。



可吸顶式和落地横装的横柱型全频阵列扬声器，出色的安装多样性给厅堂带来无限可能性。

全频阵列扬声器CRA系列独有的慢衰减特性和卓越的能量控制能力能减少对建筑声学的要求，并大幅度提高厅堂的声场均匀度和语言清晰度。





# 时代革命

## 影院影吧

- » 随着杜比针对LED银幕第一个DCI认证的发放,未来电影银幕升级趋势开始明朗。随之而来的克服LED不透声的音频难题成为音响工程师的课题。2015年EMX开始的这项课题研究。
- » 2021年获得重大的技术突破,可获得边界式宽立体声域电影扬声器诞生,解决了主扬声器置边安装以后有效立体声域收缩的问题。
- » 2022年横柱型复合柱面波扬声器诞生(110° X50°),解决了LED大屏电影幕的中央声道扬声器的配置问题。
- » 为多声道沉浸式系统提供了更具想象力的扬声器系统。



EMX电影扬声器系统的超凡体现在于可以承受超过24dB大动态能力,符合杜比电影标准。



# 面向未来

## 学 校

- » EMX产品超高性价比和无与伦比的品质是学校首选，现已被以艺术见长的英国惠林顿公学院选为指定产品。
- » 适用院校的剧院、排练厅、黑箱剧院、体育馆、游泳馆、大型操场、教学课堂、报告厅、研讨室、影剧院等。EMX有为全面提高学校的音质水平，培养学生对声音的鉴赏水平而开发而研发的产品。
- » 采用EMX系统可以大大降低扩声系统的复杂性。提高系统的可靠性、可维性和可操作性，也能降低后期维护成本。



全频阵列扬声器CRA系列，全面还原音乐的本质，真正做到提升学生对声音的鉴赏水平。





# 掌控全场

## 体 育 场 馆

- » IP56的防护等级。
- » 高达141dB的声压级。
- » 4.2dB的慢衰减特性, 足可以使得在距离音箱34米(大部分体育场馆顶棚的高度)的方向上获得117dB的能量。
- » 纤细的身材和仅14公斤的重量, 可以应对任何的顶棚的钢架结构。
- » 60Hz-20kHz的频响宽度, 达到演出水平。将一改过去系统仅用于语言的历史。
- » Dante数字网络技术的引入, 可实现整个系统的远程监控管理, 系统的品质和安全可靠性大大提高。
- » EMX的应用改变体育场馆扩声系统传统的设计思维定式, 其意义是颠覆性的。



EMX纤细的身材和超轻的重量, 轻松应对任何顶棚的钢架结构, 超大的声压级和非凡的远投能力, 对于体育馆扩声系统的设计具有颠覆性意义。

# CRA系列

## 全频无源 恒定指向性 阵列扬声器

承匠心技艺，传时代之声。以预见未来的新概念性设计，融合诸多时代先进声学技术，CRA系列扬声器刷新小型直线阵列扬声器的标杆体验。CRA系列是全频段无源紧凑型恒定指向性阵列扬声器。其音箱单元全部经过精心的优化设计，凝结多项专利技术，通过优化组合，使其具有优异的音色表现，且有型号在频宽范围60Hz-20kHz范围内，最大声压级可达138dB。它颠覆了21世纪大家对小型音箱产品的偏见与看法，让小型柱型音箱不再仅限于小部分细分场合，且能轻松应对任何场合具有挑战性的声学环境中。

CRA系列扬声器，结构紧凑，体积小、外观优雅，安装方式多样，适合各种类型的使用场所，如：剧场剧院、体育场馆、机场、指挥中心、影院影吧、学校、会议室、礼堂、商场、电视台、车站、户内外演出等。

CRA系列扬声器可选配一套同轴万向支架，安装方便快捷，可提供近180°H x 56°V大范围精确刻度的角度调节，定位准确。CRA系列扬声器采用特制金属复合材料，耐腐蚀、抗UV、防护等级可达IP56（可选），可适用于各种使用环境。





# CRA系列

## 全频无源恒定指向性阵列扬声器 - 全系产品



注: CRA06+CRA44: 频响范围: 60Hz~20kHz, 峰值声压级1: 136dB  
 CRA2006+CRA44: 频响范围: 60Hz~20kHz, 峰值声压级1: 136dB  
 CRA0630+CRA44: 频响范围: 60Hz~20kHz, 峰值声压级1: 138dB  
 CRA13+CRA44: 频响范围: 60Hz~20kHz, 峰值声压级1: 123dB



CRA48



CRA2006



CRA0630



CRA06



CRA46

单元	8个100mm (4inch) EMX单元
有效频率范围 (-10dB)	75Hz~20KHz
额定阻抗	8 ohm
功率	300w/600w/1200w (连续/节目/峰值)
灵敏度 (1W@1M)	94 dB
峰值声压级 <sup>1</sup>	131dB
覆盖角	垂直覆盖角: 30° 水平覆盖角: 120°
音箱材质	全金属复合材料
可选	全天候: (型号: CRA48WP 防护等级IP56)
变压器档位	
颜色	深灰色: (型号: CRA48) 白色: (型号: CRA48/W) 黑色: (型号: CRA48/B)
外形尺寸(HxWxD)	980x130x152mm
净重	11.0kg

单元	6个100mm (4inch) EMX单元
有效频率范围 (-10dB)	100Hz~20kHz
额定阻抗	8 ohm
功率	250W/500W/1000W (连续/节目/峰值)
灵敏度 (1W@1M)	98dB (音乐模式200Hz~18kHz) 100dB (语音模式1kHz~8kHz)
峰值声压级 <sup>1</sup>	134dB (音乐模式) 136dB (语音模式)
覆盖角	垂直覆盖角: 50° 水平覆盖角: 120°
音箱材质	全金属复合材料
可选	全天候: (型号: CRA2006WP 防护等级IP56)
变压器档位	
颜色	深灰色: (型号: CRA2006) 白色: (型号: CRA2006/W) 黑色: (型号: CRA2006/B)
外形尺寸(HxWxD)	854x130x152mm
净重	8.5kg

单元	6个100mm (4inch) EMX单元
有效频率范围 (-10dB)	100Hz~20kHz
额定阻抗	16 ohm
功率	300W/600W/1200W (连续/节目/峰值)
灵敏度 (1W@1M)	100dB (音乐模式200Hz~18kHz) 102dB (语音模式1kHz~8kHz)
峰值声压级 <sup>1</sup>	136dB (音乐模式) 138dB (语音模式)
覆盖角	垂直覆盖角: 30° 水平覆盖角: 120°
音箱材质	全金属复合材料
可选	全天候: (型号: CRA0630WP 防护等级IP56)
变压器档位	
颜色	深灰色: (型号: CRA0630) 白色: (型号: CRA0630/W) 黑色: (型号: CRA0630/B)
外形尺寸(HxWxD)	754x130x152mm (定压)
净重	8.0kg

单元	6个100mm (4inch) EMX单元
有效频率范围 (-10dB)	100Hz~20KHz
额定阻抗	8 ohm
功率	250W/500W/1000W (连续/节目/峰值)
灵敏度 (1W@1M)	98dB (音乐模式200Hz~18kHz) 100dB (语音模式1kHz~8kHz)
峰值声压级 <sup>1</sup>	134dB (音乐模式) 136dB (语音模式)
覆盖角	垂直覆盖角: 30° 水平覆盖角: 120°
音箱材质	全金属复合材料
可选	全天候: (型号: CRA06WP 防护等级IP56)
变压器档位	70V: 100W, 50W, 25W, 12.5W 100V: 100W, 50W, 25W
颜色	深灰色: (型号: CRA06) 白色: (型号: CRA06/W) 黑色: (型号: CRA06/B)
外形尺寸(HxWxD)	754x130x152mm
净重	854x130x152mm (定压) 8.0kg/9.5 kg (定压)

单元	6个100mm (4inch) EMX单元
有效频率范围 (-10dB)	65Hz~20kHz
额定阻抗	4 ohm
功率	250W/500W/1000W (连续/节目/峰值)
灵敏度 (1W@1M)	92dB
峰值声压级 <sup>1</sup>	128dB
覆盖角	垂直覆盖角: 30° 水平覆盖角: 120°
音箱材质	全金属复合材料
可选	全天候: (型号: CRA46WP 防护等级IP56)
变压器档位	70V: 100W, 50W, 25W, 12.5W 100V: 100W, 50W, 25W
颜色	深灰色: (型号: CRA46) 白色: (型号: CRA46/W) 黑色: (型号: CRA46/B)
外形尺寸(HxWxD)	754x130x152mm
净重	854x130x152mm (定压) 8.0kg/9.5kg (定压)

1: 使用12dB峰值因子粉噪信号测试得到, 半自由场。

# CRA系列

## 全频无源恒定指向性阵列扬声器 - 全系产品



注: CRA06+CRA44: 频响范围: 60Hz~20kHz, 峰值声压级1: 136dB  
 CRA2006+CRA44: 频响范围: 60Hz~20kHz, 峰值声压级1: 136dB  
 CRA0630+CRA44: 频响范围: 60Hz~20kHz, 峰值声压级1: 138dB  
 CRA13+CRA44: 频响范围: 60Hz~20kHz, 峰值声压级1: 123dB



CRA13L



CRA44



CRA13



CRA12

单元	4个100mm (4inch) EMX单元
有效频率范围 (-10dB)	60Hz~20kHz
额定阻抗	8 ohm
功率	100W/200W/400W (连续/节目/峰值)
灵敏度(1W@1M)	91dB
峰值声压级 <sup>1</sup>	123dB
覆盖角	垂直覆盖角: 30° 水平覆盖角: 120°
音箱材质	全金属复合材料
可选	
变压器档位	
颜色	
外形尺寸(HxWxD)	754x130x152mm
净重	6.0kg

单元	4个100mm (4inch) EMX单元
有效频率范围 (-10dB)	60Hz~800Hz
额定阻抗	8 ohm
功率	250W/500W/1000W (连续/节目/峰值)
灵敏度(1W@1M)	91dB
峰值声压级 <sup>1</sup>	127dB
覆盖角	垂直覆盖角: 30° 水平覆盖角: 120°
音箱材质	全金属复合材料
全天候: (型号: CRA44WP 防护等级IP56)	
颜色	深灰色: (型号: CRA44) 白色: (型号: CRA44/W) 黑色: (型号: CRA44/B)
外形尺寸(HxWxD)	734x130x152mm
净重	7.0kg

单元	3个100mm (4inch) EMX单元
有效频率范围 (-10dB)	100Hz~20kHz
额定阻抗	8 ohm
功率	100W/200W/400W (连续/节目/峰值)
灵敏度(1W@1M)	91dB
峰值声压级 <sup>1</sup>	123dB
覆盖角	垂直覆盖角: 30° 水平覆盖角: 120°
音箱材质	全金属复合材料
定压: (型号: CRA13V)	
全天候: (型号: CRA13WP 防护等级IP56)	
70V: 60W, 30W, 15W, 7.5W	
100V: 60W, 30W, 15W	
深灰色: (型号: CRA13)	
白色: (型号: CRA13/W)	
黑色: (型号: CRA13/B)	
外形尺寸(HxWxD)	420x130x152mm
净重	4.5kg / 5.2kg (定压)

单元	2个100mm (4inch) EMX单元
有效频率范围 (-10dB)	80Hz~20kHz
额定阻抗	8 ohm
功率	75W/150W/300W (连续/节目/峰值)
灵敏度(1W@1M)	90dB
峰值声压级 <sup>1</sup>	121dB
覆盖角	垂直覆盖角: 30° 水平覆盖角: 120°
音箱材质	全金属复合材料
定压: (型号: CRA12V)	
全天候: (型号: CRA12WP 防护等级IP56)	
70V: 60W, 30W, 15W, 7.5W	
100V: 60W, 30W, 15W	
深灰色: (型号: CRA12)	
白色: (型号: CRA12/W)	
黑色: (型号: CRA12/B)	
外形尺寸(HxWxD)	310x130x152mm
净重	3.5kg/4.0kg (定压)

1: 使用12dB峰值因子粉噪信号测试得到, 半自由场。



# CRA系列

## 全频无源恒定指向性阵列扬声器 - 全系产品



注: CRA06+CRA44: 频响范围: 60Hz~20kHz, 峰值声压级1: 136dB  
 CRA2006+CRA44: 频响范围: 60Hz~20kHz, 峰值声压级1: 136dB  
 CRA0630+CRA44: 频响范围: 60Hz~20kHz, 峰值声压级1: 138dB  
 CRA13+CRA44: 频响范围: 60Hz~20kHz, 峰值声压级1: 123dB



**CRA063044**

单元	10个100mm(4inch) EMX单元
有效频率范围(-10dB)	60Hz~20Khz
额定阻抗	16 ohm
功率	550W/1100W/2200W(连续/节目/峰值)
灵敏度(1W@1M)	100dB
峰值声压级 <sup>1</sup>	136dB
覆盖角	垂直覆盖角: 30° 水平覆盖角: 120°
音箱材质	全金属复合材料
可选颜色	全天候: (型号: CRA063044WP 防护等级IP56) 深灰色: (型号: CRA063044) 白色: (型号: CRA063044/W) 黑色: (型号: CRA063044/B)
外形尺寸(HxWxD)	1588x130x152mm
净重	15.0kg



**CRA0644**

单元	10个100mm(4inch) EMX单元
有效频率范围(-10dB)	60Hz~20Khz
额定阻抗	8 ohm
功率	500W/1500W/2000W(连续/节目/峰值)
灵敏度(1W@1M)	98dB
峰值声压级 <sup>1</sup>	136dB
覆盖角	垂直覆盖角: 30° 水平覆盖角: 120°
音箱材质	全金属复合材料
可选颜色	全天候: (型号: CRA0644WP 防护等级IP56) 深灰色: (型号: CRA0644) 白色: (型号: CRA0644/W) 黑色: (型号: CRA0644/B)
外形尺寸(HxWxD)	1488x130x152mm
净重	15.0kg



**CRA200644**

单元	10个100mm(4inch) EMX单元
有效频率范围(-10dB)	60Hz~20Khz
额定阻抗	8 ohm
功率	500W/1500W/2000W(连续/节目/峰值)
灵敏度(1W@1M)	98dB
峰值声压级 <sup>1</sup>	136dB
覆盖角	垂直覆盖角: 50° 水平覆盖角: 120°
音箱材质	全金属复合材料
可选颜色	全天候: (型号: CRA200644WP 防护等级IP56) 深灰色: (型号: CRA200644) 白色: (型号: CRA200644/W) 黑色: (型号: CRA200644/B)
外形尺寸(HxWxD)	1488x130x152mm
净重	15.0kg



**CRA1344**

单元	7个100mm(4inch) EMX单元
有效频率范围(-10dB)	60Hz~20Khz
额定阻抗	8 ohm
功率	350W/700W/1400W(连续/节目/峰值)
灵敏度(1W@1M)	98dB
峰值声压级 <sup>1</sup>	123dB
覆盖角	垂直覆盖角: 30° 水平覆盖角: 120°
音箱材质	全金属复合材料
可选颜色	全天候: (型号: CRA1344WP 防护等级IP56) 深灰色: (型号: CRA1344) 白色: (型号: CRA1344/W) 黑色: (型号: CRA1344/B)
外形尺寸(HxWxD)	1154x130x152mm
净重	11.5kg

1: 使用12dB峰值因子粉噪信号测试得到, 半自由场。

# PRA系列 全频恒定 指向性阵列 扬声器

完美源于对细节的苛刻, EMX将其血统里独特美学与设计内蕴相融合, 延续其不断精进的声学技艺与致力开拓未来的品牌精神, 至臻突破, 打造了PRA系列全频扬声器。PRA 系列秉承了 EMX小体积、大声压、宽频带、大动态的特点。其更专业的设计和更广泛的用途, 在于有源版本和无源版本的精彩呈现, 尤其是便捷的后置式功放具有丰富的输入接口可选, 包括了AES、Dante、Analog以及无线传输通讯, 为所有中高端场合带来了全新的扩声系统设计理念和系统解决方案。

PRA 系列扬声器使用的第三代EMX专业大功率小口径单元, 具有更好的动态响应特性, 频响下潜更低且超过141dB最大声压级, 同时保持着专业监听级的音质水准。独特的波速控制技术设计的多种恒定指向性控制器件, 为音响工程师在声场设计时提供了更多的选择空间。

PRA 系列扬声器极好的耐腐蚀性和抗 UV 能力, 防护等级最高可达IP56, 足以抵御狂风暴雨的侵袭, 可以适应各种户外恶劣环境。齐全而又丰富的专业化安装配件, 包括带有精确刻度的同轴万向支架, 墙面装插片支架, 三角立架, 立杆抱箍支架等, 为户内外安装提供了非常便捷、可靠、安全的条件。

PRA系列通过了国际IEC标准及中国国家GB标准进行全向严格检测, 并经德国EASE方面严格检测, 已被EASE声学设计软件收录。





# PRA系列

## 全频恒定指向性阵列扬声器 - 全系产品



PRA110



PRA248



PRA1056



PRA1306

单元	10个100mm(4inch)EMX单元
有效频率范围(-10dB)	100Hz~20kHz
额定阻抗	4 ohm
功率	500W/1000W/2000W (连续/节目/峰值)
灵敏度(1W@1M)	102dB
峰值声压级 <sup>1</sup>	141dB
覆盖角	垂直覆盖角:30° 水平覆盖角:120°
音箱材质	全金属复合材料
可选	全天候:(型号:PRA110WP 防护等级IP56)
变压器档位	
颜色	黑色:(型号:PRA110) 白色:(型号:PRA110/W) 深灰色:(型号:PRA110/G)
外形尺寸(HxWxD)	1260x130x152mm
净重	14.5kg

单元	8个100mm(4inch)EMX单元
有效频率范围(-10dB)	65Hz~20kHz
额定阻抗	8 ohm
功率	300W/600W/1200W (连续/节目/峰值)
灵敏度(1W@1M)	94dB
峰值声压级 <sup>1</sup>	131dB
覆盖角	垂直覆盖角:30° 水平覆盖角:120°
音箱材质	全金属复合材料
可选	有源:(型号:PRA248P) 全天候:(型号:PRA248WP 防护等级IP56)
变压器档位	
颜色	黑色:(型号:PRA248) 白色:(型号:PRA248/W) 深灰色:(型号:PRA248/G)
外形尺寸(HxWxD)	987x123x164.5mm
净重	11.6kg

单元	6个100mm(4inch)EMX单元
有效频率范围(-10dB)	85Hz~20kHz
额定阻抗	8 ohm
功率	250W/500W/1000W (连续/节目/峰值)
灵敏度(1W@1M)	98dB(音乐模式) 100dB(语言模式)
峰值声压级 <sup>1</sup>	134dB(音乐模式) 136dB(语言模式)
覆盖角	垂直覆盖角:50° 水平覆盖角:120°
音箱材质	全金属复合材料
可选	有源:(型号:PRA1056P) 全天候:(型号:PRA1056WP 防护等级IP56)
变压器档位	
颜色	黑色:(型号:PRA1056) 白色:(型号:PRA1056/W) 深灰色:(型号:PRA1056/G)
外形尺寸(HxWxD)	863x123x164.5mm
净重	9.4kg

单元	6个100mm(4inch)EMX单元
有效频率范围(-10dB)	90Hz~20kHz
额定阻抗	16ohm
功率	300W/600W/1200W (连续/节目/峰值)
灵敏度(1W@1M)	100dB(音乐模式) 102dB(语言模式)
峰值声压级 <sup>1</sup>	136dB(音乐模式) 138dB(语言模式)
覆盖角	垂直覆盖角:30° 水平覆盖角:120°
音箱材质	全金属复合材料
可选	有源:(型号:PRA1306P) 全天候:(型号:PRA1306WP 防护等级IP56)
变压器档位	
颜色	黑色:(型号:PRA1306) 白色:(型号:PRA1306/W) 深灰色:(型号:PRA1306/G)
外形尺寸(HxWxD)	763x123x164.5mm
净重	8.9kg

1:使用12dB峰值因子粉噪信号测试得到,半自由场。

# PRA系列

## 全频恒定指向性阵列扬声器 - 全系产品



CE 欧盟安全认证



ISO9001质量体系认证



EASE 德国声学认证



防水等级IP56



PRA246



PRA106



PRA104



PRA213L

单元
有效频率范围 (-10dB)
额定阻抗
功率
灵敏度(1W@1M)
峰值声压级 <sup>1</sup>
覆盖角
音箱材质
可选
变压器档位
颜色
外形尺寸(HxWxD)
净重

6个100mm(4inch)EMX单元
60Hz~20kHz
4 ohm
250W/500W/1000W (连续/节目/峰值)
92dB
128dB
垂直覆盖角:30° 水平覆盖角:120°
全金属复合材料
定压:(型号:PRA246V) 有源:(型号:PRA246P) 全天候:(型号:CRA246WP 防护等级IP56)
70V:100W, 50W, 25W, 12.5W 100V:100W, 50W, 25W
黑色:(型号:PRA246) 白色:(型号:PRA246/W) 深灰色:(型号:PRA246/G)
763x123x164.5mm 863x123x164.5mm(定压)
8.9kg/10.7(定压)

6个100mm(4inch)EMX单元
85Hz~20kHz
8 ohm
250W/500W/1000W (连续/节目/峰值)
98dB(音乐模式) 100dB(语言模式)
134dB(音乐模式) 136dB(语言模式)
垂直覆盖角:30° 水平覆盖角:120°
全金属复合材料
定压:(型号:PRA106V) 有源:(型号:PRA106P) 全天候:(型号:PRA106WP 防护等级IP56)
70V:100W, 50W, 25W, 12.5W 100V:100W, 50W, 25W
黑色:(型号:PRA106) 白色:(型号:PRA106/W) 深灰色:(型号:PRA106/G)
763x123x164.5mm 863x123x164.5mm(定压)
8.9kg

4个100mm(4inch) EMX单元
60Hz~800hz
8 ohm
250W/500W/1000W (连续/节目/峰值)
91dB
127dB
全金属复合材料
有源:(型号:PRA104P) 全天候:(型号:PRA104WP 防护等级IP56)
黑色:(型号:PRA104) 白色:(型号:PRA104/W) 深灰色:(型号:PRA104/G)
745x123x164mm
7.8kg

3个100mm(4inch)EMX单元
60Hz~20kHz
8 ohm
100W/200W/400W (连续/节目/峰值)
91dB
123dB
垂直覆盖角:30° 水平覆盖角:120°
全金属复合材料
定压:(型号:PRA213LV) 有源:(型号:PRA213LP) 全天候:(型号:PRA213LWP 防护等级IP56)
70V:60W, 30W, 15W, 7.5W 100V:60W, 30W, 15W
黑色:(型号:PRA213L) 白色:(型号:PRA213L/W) 深灰色:(型号:PRA213L/G)
763x123x164.5mm
6kg/7.5kg(定压)

1:使用12dB峰值因子粉噪信号测试得到,半自由场。



# PRA系列

## 全频恒定指向性阵列扬声器 - 全系产品



PRA213



PRA212



PRA2064

单元	3个100mm(4inch)EMX单元
有效频率范围 (-10dB)	70Hz~20kHz
额定阻抗	8 ohm
功率	100W/200W/400W (连续/节目/峰值)
灵敏度(1W@1M)	92dB
峰值声压级 <sup>1</sup>	124dB
覆盖角	垂直覆盖角:30° 水平覆盖角:120°
音箱材质	全金属复合材料
可选	定压:(型号:PRA213V) 全天候:(型号:PRA213WP 防护等级IP56)
变压器档位	70V:60W, 30W, 15W, 7.5W 100V:60W, 30W, 15W
颜色	黑色:(型号:PRA213) 白色:(型号:PRA213/W) 深灰色:(型号:PRA213/G)
外形尺寸(HxWxD)	417x123x164.5mm
净重	4.8kg/5.5kg (定压)

单元	2个100mm(4inch)EMX单元
有效频率范围 (-10dB)	60Hz~20kHz
额定阻抗	8 ohm
功率	75W/150W/300W (连续/节目/峰值)
灵敏度(1W@1M)	90dB
峰值声压级 <sup>1</sup>	121dB
覆盖角	垂直覆盖角:30° 水平覆盖角:120°
音箱材质	全金属复合材料
可选	定压:(型号:PRA212V) 全天候:(型号:PRA212WP 防护等级IP56)
变压器档位	70V:60W, 30W, 15W, 7.5W 100V:60W, 30W, 15W
颜色	黑色:(型号:PRA212) 白色:(型号:PRA212/W) 深灰色:(型号:PRA212/G)
外形尺寸(HxWxD)	307x123x164.5mm
净重	3.5kg/4kg (定压)

单元	10个100mm(4inch)EMX单元
有效频率范围 (-10dB)	60Hz~20kHz
额定阻抗	8 ohm
功率	500W/1000W/2000W (连续/节目/峰值)
灵敏度(1W@1M)	98dB(音乐模式) 100dB(语言模式)
峰值声压级 <sup>1</sup>	134dB(音乐模式) 136dB(语言模式)
覆盖角	垂直覆盖角:30° 水平覆盖角:120°
音箱材质	全金属复合材料
可选	有源:(型号:PRA2064P) 全天候:(型号:PRA2064WP 防护等级IP56)
变压器档位	
颜色	黑色:(型号:PRA2064) 白色:(型号:PRA2064/W) 深灰色:(型号:PRA2064/G)
外形尺寸(HxWxD)	1508x123x164.5mm
净重	16.7kg

1:使用12dB峰值因子粉噪信号测试得到,半自由场。

# 紧凑横柱型 全频扬声器



CE 欧盟安全认证



ISO9001质量体系认证



EASE德国声学认证



防水等级IP56

横柱型系列扬声器是集合了EMX前沿的创新直线阵列技术,突破固有陈规、特立独行的行业首创之作。声压级高达129dB,同时还保有专业监听级的音质水准。指向角度做到水平覆盖角100°与垂直覆盖角50°,数十米以内都能保持声压的一致性。小巧优雅的独特设计,形态上具有完美融合的优势,解决了如今中大型场合中置扩声、前区补声以及返送扩声的声音质量与环境美观的难题,颠覆了传统扬声器的应用模式,备受行业瞩目,成为许多用户心中的首选方案。

由于横柱型系列扬声器的优异特性,它已通过国际IEC标准及中国国家GB标准进行全向严格检测,并经德国EASE方面严格检测,被EASE声学设计软件收录。



## 301

单元	2个100mm(4inch)EMX单元 1个27mm(1inch)单元
有效频率范围(-10dB)	65Hz~18Khz
额定阻抗	8 ohm
功率	100W/200W/400W(连续/节目/峰值)
灵敏度(1W@1M)	90dB
峰值声压级 <sup>1</sup>	122dB
覆盖角	垂直覆盖角:50° 水平覆盖角:110°
音箱材质	全金属复合材料
颜色	深灰色:(型号:301) 白色:(型号:301/W) 黑色:(型号:301/B)
外形尺寸(HxWxD)	130x500x152mm
净重	4.8kg

## 501

单元	4个100mm(4inch)EMX单元 1个27mm(1.1inch)单元
有效频率范围(-10dB)	60Hz~20kHz
额定阻抗	8 ohm
功率	200W/400W/800W(连续/节目/峰值)
灵敏度(1W@1M)	94dB
峰值声压级 <sup>1</sup>	129dB
覆盖角	垂直覆盖角:50° 水平覆盖角:110°
音箱材质	全金属复合材料
颜色	深灰色:(型号:501) 白色:(型号:501/W) 黑色:(型号:501/B)
外形尺寸(HxWxD)	130x960x152mm
净重	8.5kg



## 901

单元	8个100mm(4inch)EMX单元 1个27mm(1inch)单元
有效频率范围(-10dB)	70Hz~20kHz
额定阻抗	8 ohm
功率	350W/700W/1400W(连续/节目/峰值)
灵敏度(1W@1M)	97dB
峰值声压级 <sup>1</sup>	135dB
覆盖角	垂直覆盖角:50° 水平覆盖角:110°
音箱材质	全金属复合材料
颜色	深灰色:(型号:901) 白色:(型号:901/W) 黑色:(型号:901/B)
外形尺寸(HxWxD)	130x1240x152mm
净重	12.5kg



# 超低扬声器

EMX超低扬声器是利用新应用材料和独特加工技术而开发制造的扬声器。特殊设计的高强度音箱,比同类性能超低扬声器体积更小巧、结构更紧凑,且箱体重量轻,接插安装十分便捷。特殊研发的长冲程大功率低音单元,可为系统提供更为宽广的低频响应,使低频响应频率达到30Hz,为各类扩声场合提供极宽的带宽、浑厚纯正的音色、传奇的冲击力和震撼的大动态效果。

超低扬声器已通过国际IEC标准及中国国家GB标准进行全向严格检测,并经德国EASE方面严格检测,被EASE声学设计软件收录



CE 欧盟安全认证



ISO9001质量体系认证

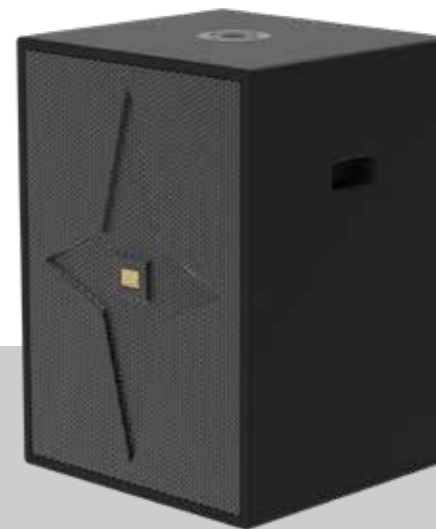


EASE德国声学认证



## 5002

单元	1个312mm(12inch)低频单元
有效频率范围(-10dB)	35Hz~200Hz
额定阻抗	8 ohm
功率	400W/800W/1600W(连续/节目/峰值)
灵敏度(1W@1M)	90dB
峰值声压级 <sup>1</sup>	122dB
音箱材质	木质多层板
外形尺寸(HxWxD)	650x430x320mm
净重	27.5kg
可选	有源(型号5002P)

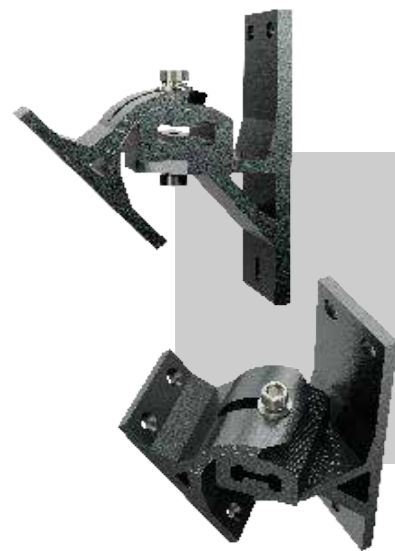


## 5005

单元	1个380mm(15inch)低频单元
有效频率范围(-10dB)	30Hz~200Hz
额定阻抗	8 ohm
功率	500W/1000W/2000W(连续/节目/峰值)
灵敏度(1W@1M)	95dB
峰值声压级 <sup>1</sup>	128dB
音箱材质	木质多层板
外形尺寸(HxWxD)	680x490x450mm
净重	35.0kg
可选	有源(型号5005P)

1. :使用6dB峰值因子粉噪信号测试得到,半自由场。

# 可选安装配件



## 同轴万向支架

同轴万向支架, 具有水平和垂直精确刻度可提供近180°Hx56°V的大范围角度调节定位准确, 安装更方便快捷。



水平刻度



垂直刻度



保险链



## 吊挂或地面连接件 (适用于横柱型扬声器 型号301/501/901)

适用于吊挂或地面安装



## 固定式安装支架

适用紧贴墙面安装



## 支撑转接件

与三角架配合使用





# 专业功放



D9系列



ISO9001质量体系认证

D9-2300 (带DSP)

D9-4300 (带DSP)

8欧负载功率	300Wx2	300Wx4
4欧负载功率	500Wx2	500Wx4
桥接8欧功率	1000Wx1	1000Wx2
信噪比	S/N>100dB;A加权 XLR输入;AES 1/2输入;光纤 1/2输入	
失真度	300W/1%, A加权	300W/1%, A加权
频率响应	20Hz-20KHz +/-0.3dB	20Hz-20KHz +/-0.3dB
灵敏度	模拟XLR输入 0.775V、1V、1.5V 三档;AES -23dBfs;光纤 -23dBfs	
输入阻抗	20K	
输入电压	220V~ 50Hz	
规格	480x359x52mm) (1U)	
包装尺寸	570x505x135(mm)	
毛重	6.8kg	8.3kg



MC系列



ISO9001质量体系认证

MC 2400 MC 2600 MC 2800 MC 4400 MC 4600 MC 4800

输出功率	8Ω立体声	400Wx2	600Wx2	800Wx2	400Wx4	600Wx4	800Wx4
(1KHz,THD<1%)	4Ω立体声	560Wx2	840Wx2	1120Wx2	560Wx4	840Wx4	1120Wx4
所有通道驱动	2Ω立体声	700Wx4	1050Wx2	1400Wx2	700Wx4	1050Wx4	1400Wx4
	8Ω桥接	960W	1440W	1900W	960Wx2	1440Wx2	1900Wx2
	4Ω桥接	1300W	2000W	2600W	1300Wx2	2000Wx2	2600Wx2
限幅保护	可达到10V						
频率响应(1W 8ohms) 20Hz 20KHz	(±0.5dB)						
灵敏度(8ohms 1KHz)	0.775v/26						
链接端子	输入链接端子	XLR母					
	输出链接端子	SPEAKON					
输入阻抗	平衡输入	20KΩ					
	非平衡输入	10KΩ					
信噪比(A计权,额定功率8ohms)	≥105dB	≥108dB	≥105dB	≥108dB			
阻尼系数(1KHz&8ohms)	≥900						
互调失真(20Hz 20KHz,半功率)	≤0.02%						
总谐波失真(20Hz 20KHz;半功率)	≤0.03%		≤0.05%		≤0.03%		
相位响应(1W&8ohms,20Hz 20KHz)	≤±1.5°			≤±6.5°			
转换速率	≥60V/μs						
外形尺寸(WxHxD)	482x88x290mm						
净重量					14.0kg	15.0kg	16.0kg

注:MC系列功放带多种安全保护功能,直流保护、短路保护、过热保护、过载保护、软启动保护、限幅保护等。

# 专业音频处理器



数字音频处理器

## DBS系列

DBS88 DBS0812 DBS1608 DBS1616 DBS1212D (008dante) DBS1212D (032dante)

模拟输入通道	8	8	16	16	12	12
模拟输出通道	8	12	8	16	12	12
Dante输入通道	/	/	/	/	8	16
Dante输出通道	/	/	/	/	8	16
处理器	ADI SHARC 21489@450 MHz SIMD					
DSP处理能力	400 MIPS, 1.6 GFLOPS					
采样率	48 kHz, ± 100 ppm					
THD+N	<-94dB @17dBu				<-89 dB (22.4 kHz BW, 不加权); 1 kHz @+22.5 dBu带0 dB增益	
输入动态范围	110dB				>112dB, A加权	
输出动态范围	112dB					
处理模块	可配置式, 根据需求自由更换					
在线操作设备	提供8台设备同时在线操作					
内置一进一出的USB声卡	√					
支持音乐播放、录制	√					
支持软视频会议(如: ZOOM, 腾讯会议, 钉钉会议等)	√					
总线式AEC	尾长时间: 512ms 收敛率: 60dB/S 回声消除幅度: 60dB					
独立通道的AFC(反馈抑制)	采用陷波式算法, 传声增益提升幅度: 10dB					
噪声抑制(ANS)	信噪比提升18dB					
闪避器(Ducker)	√					
噪声增益补偿器(ANC)	√					
增益共享自动混音(AMC)	√					
门限自动混音(Gate Mixer)	√					
16段英式参量均衡, 提供5种滤波器选择	Parametric, Lowshelf, Highshelf, Lowpass, Highpass					
提供终端用户订制操作界面	最大支持30台设备同一个界面管理					
中央控制功能	可对系统中的电源、信号切换、环境控制、音频等整体控制, 实现一键开启系统所需要的功能					



# 全向麦克风

全向麦克风是EMX品牌推出的一款会议降噪麦克风音箱，该产品采用八单元全向麦克风阵列，通过领先的音频算法，实现智能降噪和5米半径清晰拾音；内置高保真扬声器，可提供优质全双工通话体验；特有的级联技术可支持扩展更大会议空间，适用于各种规模的会议室。



ISO9001质量体系认证

## A20

尺寸	120mm(L)x120mm(W)x64mm(H)
重量	544g
麦克风规格	8单元MEMS麦克风, 360°空间指向阵列 灵敏度:-26dBFS 94dB SPL@1kHz 信噪比: 65dBA@20kHz bandwidth,A-weighted 有效拾音距离:5米半径
扬声器规格	额定输出功率:4Q/1.5W 有效频率范围:170Hz~20kHz 音量:80+3dB(500,600,800,1200Hz)@1W/1m THD总谐波失真:≤3%
音频性能	波束成形:支持 最大背景噪声抑制:18dB全双工传输:支持随时打断 回声消除:最大回声耦合损耗≥56dB 自动增益控制:半径5米以内智能增益,清晰拾音混响抑制:RT60<1s
级联功能	级联方式:POE网线级联 级联数量:≤5台EMX设备
其他	供电方式:DC 48V/0.6A或USB 5V/0.5A 支持系统: Windows/Mac/Linux 安装方式:桌面平放 USB接口:USB2.0 Type-C 颜色:银河灰



# 联系我们



微信公众号

官方联系方式:021-65898640

邮箱:segat@segat.com.cn

地址:上海浦东新区秀浦路3188弄d2-159号

