

EMX

CRA系列-CRA08 *Digital Cinema Acoustics Array Speaker* 驭波阵列扬声器

产品说明书



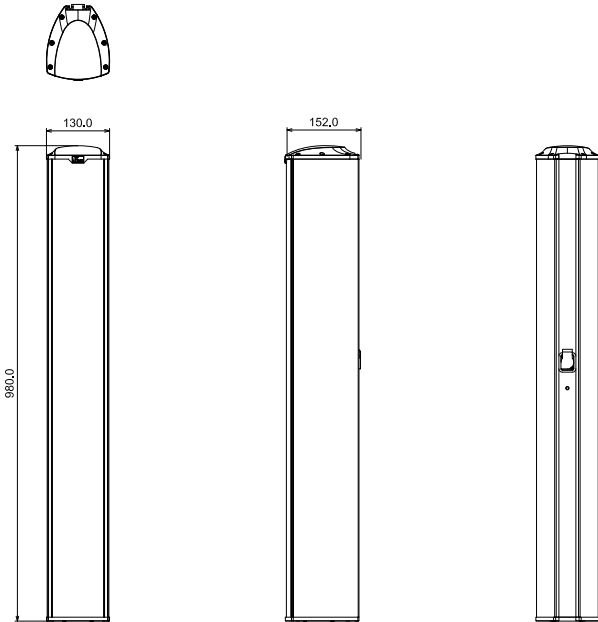
亿光数码科技

上海亿光数码科技有限公司

产品描述

CRA系列是全频段无源紧凑型恒定指向性阵列音箱。其使用的单元全部经过精心设计，凝结多项专利技术，通过优化组合，使其拥有监听级别的优美音色，最大声压级可达138dB。CRA系列音箱体积小，外观优雅，适合搭配各种类型的装修设计 and 环境，可以应用在会议室、影院影吧、报告厅、教室、多功能厅、小型剧场、主题乐园、机场、车站、广场、体育场体育馆等各种场所。CRA系列音箱可选配一套同轴万向支架，安装方便快捷，可提供近180°H x 56°V的大范围调节。精确的刻度调节，定位准确。CRA系列音箱采用特制金属复合材料，耐腐蚀、

产品尺寸



CRA08 技术参数

单元：8个100mm (4inch) 全频单元

频率范围 (-10dB)：100 Hz ~ 20 kHz

(-6dB)：130 Hz ~ 20 kHz

(-3dB)：150 Hz ~ 20 kHz

额定阻抗：4ohm

功率：300W/600W/1200W (连续/节目/峰值)

灵敏度 (1W@1M)：100 dB (Half Space Free)

峰值声压级¹：137 dB (Half free space)

覆盖角：水平：120° (1kHz-4kHz) (±20°)

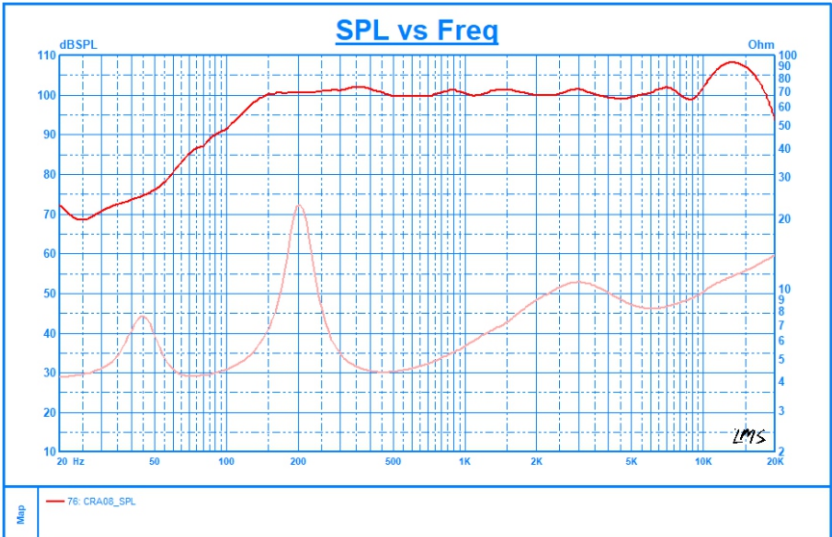
垂直：30° (1kHz-4kHz) (±10°)

音箱材质：6061铝材，表面喷细砂阳极处理

外形尺寸(HxWxD)：980x 130 x 152mm

净重：11.0kg

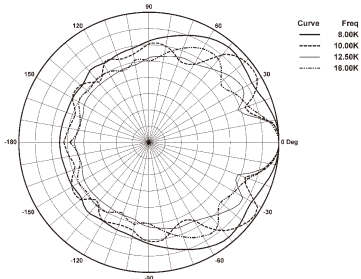
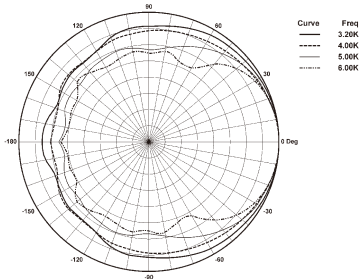
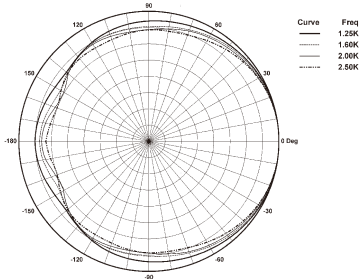
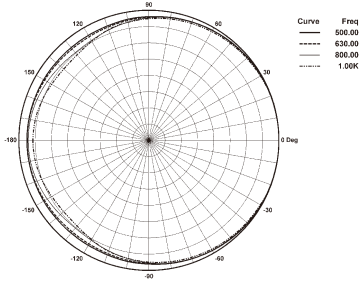
频率响应曲线



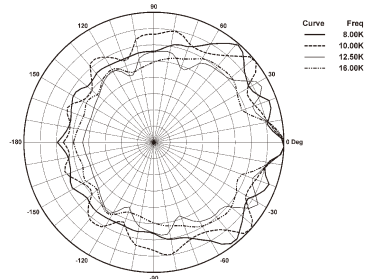
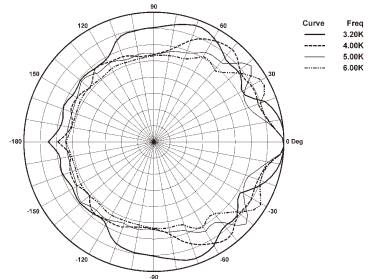
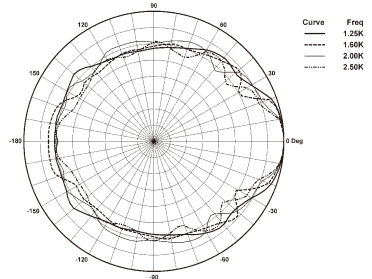
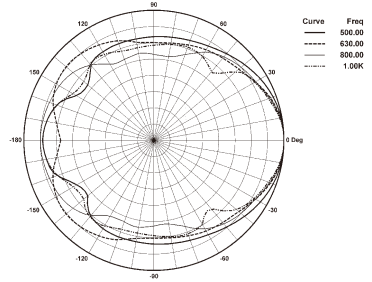
1. 使用12dB峰值因子粉噪信号测试得到，半自由场。

覆盖角度

Horizontal 1/3 Octave Polars



Vertical 1/3 Octave Polars

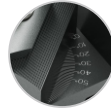


可选安装

1、同轴万向支架



同轴万向支架，具有水平和垂直精确刻度，可提供近 180° H x 56° V的大范围角度调节，定位准确，安装更方便快捷。



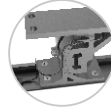
水平刻度



垂直刻度



承重超过25KG，安全系数高，含保险链，符合国际工程安全设计要求，可适用于多种安装条件。



保险链

2、固定式安装支架



适用紧贴墙面安装

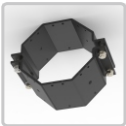


3、支撑转接件

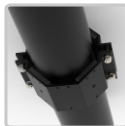
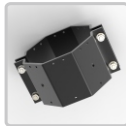


与三脚架配合使用

4、室外圆柱杆安装配件



抱箍



5、选配件



防水配件
防水专用插头等

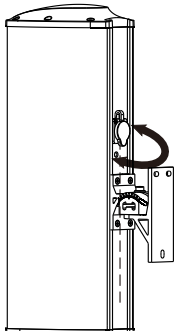
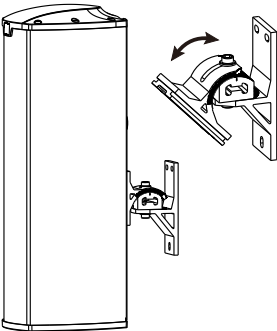
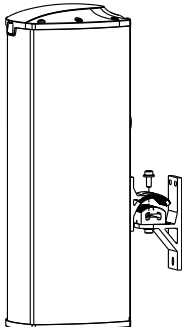
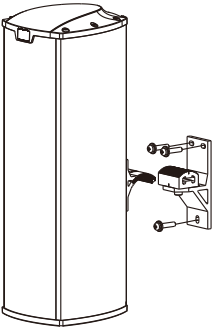
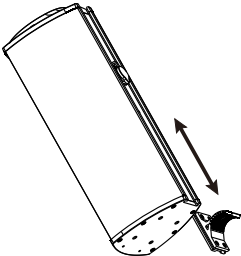
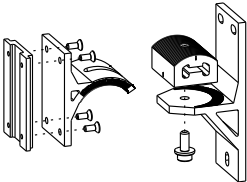
6、吊挂或地面连接件 (适用于横柱型扬声器型号301、501、901)



适用于吊挂或地面安装



万向支架安装示意图



产品保修卡

生产厂家名称	EMX
产品型号	CRA08
机身编号	
产品类别	CRA系列
发票号码	
购货日期	
客户单位名称	
售货单位名称	
售货单位地址	

产品保修卡

客户单位名称		单位电话号码			
客户单位地址		联络人			
售货单位名称		发票号码			
售货单位地址		购货日期			
产品类别		产品型号		机身编号	

注意：请用正楷详细填写保修卡，并沿虚线剪下，于购货后30天内寄回本公司方为有效。

产品保修卡

上海亿光数码科技有限公司所生产的产品均为优良产品, 出产前经过严格品质检查, 本公司向用户保证产品性能良好及机件完整, 并按本规定提供免费保修服务。

保修卡设有两联, 用户必须以中文正楷填写, 并于购货后30天内将其中一联寄回本公司为有效。保修服务时必须出示本保修卡及购货发票做为证明文件。保修条款如下:

一、由购货期一年保修期内, 机器如有损坏或发生故障时, 经本公司技术人员证实非因误操作所引致者, 将提供免费修理及零件更换。

二、在下列情形下, 本公司将不给予送来产品任何维修及支援:

- 1) 非本公司生产之产品
- 2) 假(水)货
- 3) 无机身编号, 编号遭涂改、破坏及编号未能显示在本公司销售记录内之产品

三、在下列情况, 本保修卡将会自动失效:

- 1) 产品曾因被错误操作, 疏忽使用, 例如过荷或反馈而烧坏
- 2) 产品曾因不小心搬运而摔坏
- 3) 因欠佳的环境因素而引致的故障, 例如过高的输入电压, 受潮等
- 4) 因天灾人之祸等意外事件引致的损坏
- 5) 产品曾被非本公司技术人员修理或安装
- 6) 产品没有按原厂提供之安装指示进行

四、本公司保修及维修服务只限于在本公司维修中心内进行。对于外出保修或维修之要求, 所有差旅费(包括车费、火车票、机票、住宿费、餐费等)需由用户支付。

五、本公司不負責任何由于器材损坏而直接或间接招致之损坏。

六、超过保修期的产品, 本公司将收取合理费用而提供维修服务。

七、本保修服务只在中国地区有效。

产品保修卡确认联

2 0 1 3 1 5

维修地址:

上海市浦东新区秀浦路3188弄d2-159号

上海亿光数码科技有限公司

电话:65898464 联系人:郑先生