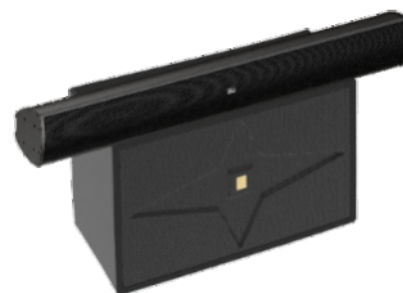


## 技术参数：

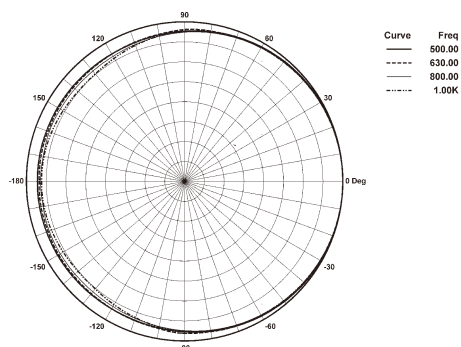
频率范围 (-3dB) :	60Hz~18kHz
频率范围 (-10dB) :	35Hz~20kHz
频率范围 (+3/-6dB) :	40Hz~20kHz
额定阻抗 :	LF:8 ohm/HF:8ohm
功率 :	LF:800W/HF:350W
灵敏度(1W@1M) :	LF:98dB/HF:101dB
峰值声压级1 :	135dB
覆盖角 :	水平: 110° 垂直: 50-100° (根据工程现场需要可以调整)
外形尺寸(HxWxD) :	LF:650x430x320mm HF:1240x130x152mm
净重 :	LF:27.5kg/HF:12.5kg
	可分拆式安装



1: 使用12dB峰值因子粉噪信号测试得到, 半自由场。

## 覆盖角度：

Horizontal 1/3 Octave Polars



Vertical 1/3 Octave Polars

